

# TABULKA ŠACHET

# Šachtové dílce

Prefa Brno a. s.

Poř.	Označení šachty	Kóta terénu	Umístění	Kóta poklopu	Kóta dna vývodu	Kóta dna	Výška šachty	Vyrovnávací prstenec pro poklop šachty	Ks	Šachtový kónus zakrytová deska	Ks	Šachtová skruž	Ks	Stupadla	Šachtové dno uložení dna elastomerové těsnění	Ks
		[m n.m.]		[m n.m.]	[m n.m.]	[m n.m.]	[m]									
1	Š0	239.60	vozovka h = 0.0 m	239.59	236.75	236.75	2.84	TBW-Q.1 63/8	1	TBR-Q.1 100-63/58	1	TBS-Q.1 100/50 TBS-Q.1 100/100	1 1	ocel. s PE	TBZ-Q.1 100/513 KOM tl.15cm podkladový beton těsnění pro DN 1000	1 3
2	Š1	239.65	vozovka h = 0.0 m	239.65	237.08	237.08	2.57	TBW-Q.1 63/6	1	TBR-Q.1 100-63/58	1	TBS-Q.1 100/25 TBS-Q.1 100/100	1 1	ocel. s PE	TBZ-Q.1 100/513 KOM tl.15cm podkladový beton těsnění pro DN 1000	1 3
3	Š2	239.78	vozovka h = 0.0 m	239.77	237.29	237.29	2.48	TBW-Q.1 63/12	2	TBR-Q.1 100-63/58	1	TBS-Q.1 100/100	1	ocel. s PE	TBZ-Q.1 100/492 KOM tl.15cm podkladový beton těsnění pro DN 1000	1 2
4	Š3	239.55	vozovka h = 0.0 m	239.54	237.79	237.79	1.75	TBW-Q.1 63/10 TBW-Q.1 63/8	1 2	TBR-Q.1 100-63/58	1	TBS-Q.1 100/25	1	ocel. s PE	TBZ-Q.1 100/492 KOM tl.15cm podkladový beton těsnění pro DN 1000	1 2
5	Š4	239.44	vozovka h = 0.0 m	239.43	237.60	237.60	1.83	TBW-Q.1 63/12	1	TBR-Q.1 100-63/58	1	TBS-Q.1 100/50	1	ocel. s PE	TBZ-Q.1 100/469 KOM tl.15cm podkladový beton těsnění pro DN 1000	1 2
Celkem								TBW-Q.1 63/12 TBW-Q.1 63/10 TBW-Q.1 63/8 TBW-Q.1 63/6	3 1 3 1	TBR-Q.1 100-63/58	5	TBS-Q.1 100/25 TBS-Q.1 100/50 TBS-Q.1 100/100	2 2 3		TBZ-Q.1 100/513 KOM tl.15cm TBZ-Q.1 100/492 KOM tl.15cm TBZ-Q.1 100/469 KOM tl.15cm těsnění pro DN 1000	2 2 1 12



**PREFA BRNO**

...jsme tam, kde vy stavíte

Pref. kanalizační šachty

**SWECO**  
Sustainable engineering and design  
(C) 1996-2016


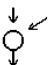
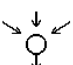

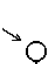
Název stavby-objektu  
D301-06

Projektant

STRANA

# TABULKA ŠACHTOVÝCH DEN

Prefa Brno a. s.

Poř.	Označení šachty	Schémat. značka	Označení dna	Vývod		Hlavní přívod		1.vedlejší přívod		2.vedlejší přívod		3.vedlejší přívod		4.vedlejší přívod	
1	Š0		TBZ-Q.1 100/513 KOM tl.15cm stupadla: ocel. s PE žlab: beton s nát. kyneta: 1/2 DN nástupnice: beton s nát.	DN (mm) Materiál dh[mm] sklon [‰]	315/296 SN 10 PP KG 2000 0 0.0	DN (mm) Úhel β dh[mm] sklon [‰]	315/296 SN 10 180 0 0.0	DN (mm) Úhel β dh[mm] sklon [‰]		DN (mm) Úhel β dh[mm] sklon [‰]		DN (mm) Úhel β dh[mm] sklon [‰]		DN (mm) Úhel β dh[mm] sklon [‰]	
2	Š1		TBZ-Q.1 100/513 KOM tl.15cm stupadla: ocel. s PE žlab: beton s nát. kyneta: 1/2 DN nástupnice: beton s nát.	DN (mm) Materiál dh[mm] sklon [‰]	315/296 SN 10 PP KG 2000 0 0.0	DN (mm) Úhel β dh[mm] sklon [‰]	250/235 SN 10 180 0 0.0	DN (mm) Úhel β dh[mm] sklon [‰]	200/188 SN 10 270 0 0.0	DN (mm) Úhel β dh[mm] sklon [‰]		DN (mm) Úhel β dh[mm] sklon [‰]		DN (mm) Úhel β dh[mm] sklon [‰]	
3	Š2		TBZ-Q.1 100/492 KOM tl.15cm stupadla: ocel. s PE žlab: beton s nát. kyneta: 1/2 DN nástupnice: beton s nát.	DN (mm) Materiál dh[mm] sklon [‰]	250/235 SN 10 PP KG 2000 0 0.0	DN (mm) Úhel β dh[mm] sklon [‰]	250/235 SN 10 270 0 0.0	DN (mm) Úhel β dh[mm] sklon [‰]	160/151 SN 10 90 0 0.0	DN (mm) Úhel β dh[mm] sklon [‰]	160/151 SN 10 180 0 0.0	DN (mm) Úhel β dh[mm] sklon [‰]		DN (mm) Úhel β dh[mm] sklon [‰]	
4	Š3		TBZ-Q.1 100/492 KOM tl.15cm stupadla: ocel. s PE žlab: beton s nát. kyneta: 1/2 DN nástupnice: beton s nát.	DN (mm) Materiál dh[mm] sklon [‰]	250/235 SN 10 PP KG 2000 0 0.0	DN (mm) Úhel β dh[mm] sklon [‰]	200/188 SN 10 112 0 0.0	DN (mm) Úhel β dh[mm] sklon [‰]	160/151 SN 10 180 0 0.0	DN (mm) Úhel β dh[mm] sklon [‰]		DN (mm) Úhel β dh[mm] sklon [‰]		DN (mm) Úhel β dh[mm] sklon [‰]	
5	Š4		TBZ-Q.1 100/469 KOM tl.15cm stupadla: ocel. s PE žlab: beton s nát. kyneta: 1/2 DN nástupnice: beton s nát.	DN (mm) Materiál dh[mm] sklon [‰]	200/188 SN 10 PP KG 2000 0 0.0	DN (mm) Úhel β dh[mm] sklon [‰]	160/151 SN 10 168 0 0.0	DN (mm) Úhel β dh[mm] sklon [‰]		DN (mm) Úhel β dh[mm] sklon [‰]		DN (mm) Úhel β dh[mm] sklon [‰]		DN (mm) Úhel β dh[mm] sklon [‰]	



**PREFA BRNO**

...jsme tam, kde vy stavíte

Pref. kanalizační šachty



Název stavby-objektu  
D301-06

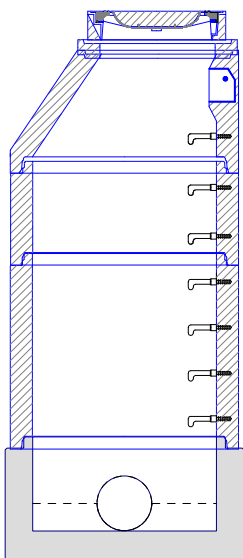
Projektant

STRANA

# TABULKA SESTAV ŠACHET

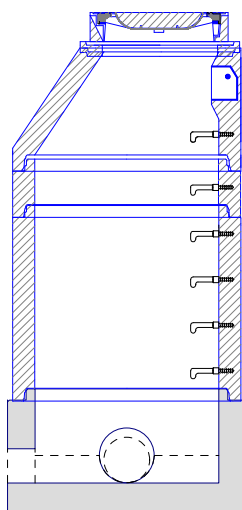
Prefa Brno a. s.

## Šachta č.1 Š0



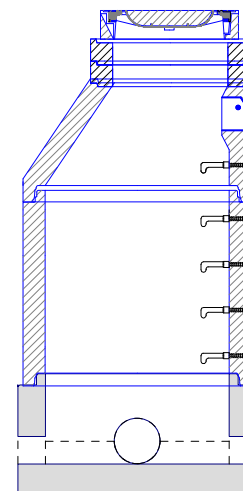
dno TBZ-Q.1 100/513 KOM tl.15c	1
skruž TBS-Q.1 100/100	1
skruž TBS-Q.1 100/50	1
kónus TBR-Q.1 100-63/58	1
vyr.prst. TBW-Q.1 63/8	1
poklop D 400 Begu-S-K	1
těsnění pro DN 1000	3
kóta dna	236.75 m
kóta terénu	239.60 m
rozdíl kót	2.85 m
převýšení nad terénem	0.00 m
výška šachty	2.84 m
stavební výška	2.99 m

## Šachta č.2 Š1



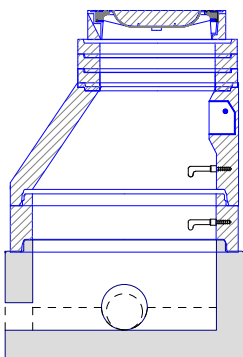
dno TBZ-Q.1 100/513 KOM tl.15c	1
skruž TBS-Q.1 100/100	1
skruž TBS-Q.1 100/25	1
kónus TBR-Q.1 100-63/58	1
vyr.prst. TBW-Q.1 63/6	1
poklop D 400 Begu-S-K	1
těsnění pro DN 1000	3
kóta dna	237.08 m
kóta terénu	239.65 m
rozdíl kót	2.57 m
převýšení nad terénem	0.00 m
výška šachty	2.57 m
stavební výška	2.72 m

## Šachta č.3 Š2



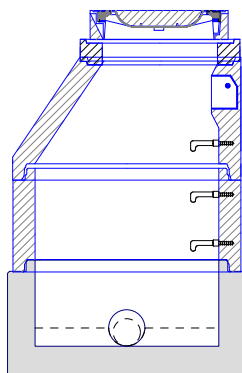
dno TBZ-Q.1 100/492 KOM tl.15c	1
skruž TBS-Q.1 100/100	1
kónus TBR-Q.1 100-63/58	1
vyr.prst. TBW-Q.1 63/12	2
poklop D 400 Begu-S-K	1
těsnění pro DN 1000	2
kóta dna	237.29 m
kóta terénu	239.78 m
rozdíl kót	2.49 m
převýšení nad terénem	0.00 m
výška šachty	2.48 m
stavební výška	2.63 m

## Šachta č.4 Š3



dno TBZ-Q.1 100/492 KOM tl.15c	1
skruž TBS-Q.1 100/25	1
kónus TBR-Q.1 100-63/58	1
vyr.prst. TBW-Q.1 63/10	1
vyr.prst. TBW-Q.1 63/8	2
poklop D 400 Begu-S-K	1
těsnění pro DN 1000	2
kóta dna	237.79 m
kóta terénu	239.55 m
rozdíl kót	1.76 m
převýšení nad terénem	0.00 m
výška šachty	1.75 m
stavební výška	1.90 m

## Šachta č.5 Š4



dno TBZ-Q.1 100/469 KOM tl.15c	1
skruž TBS-Q.1 100/50	1
kónus TBR-Q.1 100-63/58	1
vyr.prst. TBW-Q.1 63/12	1
poklop D 400 Begu-S-K	1
těsnění pro DN 1000	2
kóta dna	237.60 m
kóta terénu	239.44 m
rozdíl kót	1.84 m
převýšení nad terénem	0.00 m
výška šachty	1.83 m
stavební výška	1.98 m



**PREFA BRNO**

...jsme tam, kde vy stavíte

Pref. kanalizační šachty

**SWECO**  
Sustainable engineering and design  
(C) 1996-2016

Název stavby-objektu  
D301-06

Projektant

STRANA

# TABULKA ŠACHTOVÝCH POKLOPŮ

Prefa Brno a. s.

Poř.	Označení šachty	Třída zatížení	Označení poklopu	Popis poklopu	Úprava kolem poklopu	Výška poklopu [mm]	Počet
1	Š0	D	D 400 Begu-S-K	s odvětráním, rám BEGU-R-1, poklop BEGU-S-K		160	1
2	Š1		D 400 Begu-S-K				1
3	Š2		D 400 Begu-S-K				1
4	Š3		D 400 Begu-S-K				1
5	Š4		D 400 Begu-S-K				1
	Celkem		D 400 Begu-S-K				5



**PREFA BRNO**

...jsme tam, kde vy stavíte

Pref. kanalizační šachty

**SWECO**   
Sustainable engineering and design  
(C) 1996-2016

Název stavby-objektu  
D301-06

Projektant

STRANA